



دراسة جدوى مشروع حضانة

المقدمة

اسم المشروع :

اسماء الشركاء :

الخدمات التي يقدمها المشروع : المشروع يقدم خدمه . ذات أشكال متنوعة .

خدمة الروضة - خدمة الطفل المنتسب - حضانه دائمة - خدمة الطفل الزائر - حضانه اليوم .

يتم استقبال تستقبل الأطفال الذين تتراوح أعمارهم بين اليوم الواحد إلى 6 سنوات كحد أقصى , وتقديم الرعاية الكاملة لهم من الترفيه التعليمي والنوم الهادئ والتغذية الصحية السليمة بالإضافة إلى السلوكيات والآداب كل سن بما يتناسب مع مداركه واستيعابه , وتتميز بتقديم خدمة " الطفل الزائر " وهي حضانه الطفل ليوم واحد.

ونراعي في خدمتنا المقدمة معايير عده بالاضافة إلى انفرادنا بخدمه حضانه اليوم الواحد وفيها نلبي احتياج الأسرة وظروفها خصوصا مع تفاقم مشاكل العمالة الخادمة في المنازل وتأخير استفادها وعدم كونها مؤهله لخدمه الحضانه والتي يظن الكثير من أهالي توافر هذا فيها . يبلغ رأسمال الشركة مليون ريال سعودي

الخالصة التنفيذية

في حضانة ورياض أطفال تستقبل الأطفال الذين تتراوح أعمارهم بين اليوم الواحد إلى 6 سنوات كحد أقصى , وتقديم الرعاية الكاملة لهم مع ترفيه التعليمي والنوم الهادئ والتغذية الصحية السليمة بالإضافة إلى السلوكيات والآداب كل سن بما يتناسب مع مداركه واستيعابه، وتتميز بتقديم خدمة " الطفل الزائر " وهي حضانة الطفل ليوم واحد

لغ رأس مالها مليون ريال سعودي بتمويل فردي من قبل 4 شركاء , ونوعية الشركة ذات مسؤولية محدودة، وتم تحديد الهيكل التنظيمي موظفات ويشترط المشروع ان تكون الموظفة حاصلة لدرجة البكالوريوس او دبلوم كحد أدنى وال يشترط توفر الخبرة لكون المشروع في اياتهن تم تحديد ايضا هيكل الرواتب والأجور مع توضيح مفصل لحساب البدلات، تم تحديد موقع المشروع في غرب الرياض لقلّة المنافسنا ناك وانخفاض الإيجارات إلى حد ما .

بما أنه يتوفر سوق كافي للطلب نظرا ان مدينة الرياض حققت أعلى نسبة مواليد في المملكة , وعدد المشاريع قليلة في موقع مشروع تم تحديد السعر على أساس 40 % من تكلفة الخدمات.

لما بان تكاليف المشروع قدرت ب 501200 ريال سعودي، وتبلغ الأيرادات المتوقعة ب 4956000 ريال سعودي، يتم تحقيق ربح بداية ن الشهر الخامس كما يكون في هذا الشهر تحقيق سيولة نقدية ايجابيةً وبنهاية السنوات الثلاث الاولى يحقق المشروع ارباح عالية ولكنه ' يحقق سيولة نقدية نقدية ايجابية خلال هذه السنوات.

مخاطر المحتملة تكمن في المنافسة ونقص في المهارات الإدارية حيث لم نتطلب وجود خبرة سابقة وتم معالجة الولي بسياسات تبعه تم ذكرها في الخطة التسويقية والثانية بالتدريب .

كذلك عدم وجود سيولة نقدية في السنوات الاولى للمشروع ويتم معالجتها بأخذ قرض أو استخدام رصيد النقدية الاحتياطي المتوفر

بيان الدخل الشكلى للسنة الاولى

البند	محرم	صفر	ربيع أول	ربيع ثاني أول	جمادى أول	جمادى ثاني	رجب	شعبان	رمضان	شوال	ذو القعدة	ذو الحجة	الإجمالي
إيرادات لمتوقعة													
مضانة ائمة	2800 0	30800	36400	39200	47600	56000	إجازة	إجازة	إجازة	84000	11200 0	11200 0	56400 0
رياض أطفال	2100 0	28000	35000	45500	56000	66500	إجازة	إجازة	إجازة	91000	10500 0	10500 0	55300 0
مضانة وميه	1260 0	12600	16800	25200	42000	63000	إجازة	إجازة	إجازة	10500 0	11340 0	12600 0	47880 0
الإجمالي	6160 0	71400	88200	10990 0	14560 0	18550 0				28000 0	33040 0	34300 0	15958 00
صارييف لتشغيل													
ستئجار بنى	6667	6667	6667	6667	6667	6667	6667	6667	6667	6667	6667	6667	80000
ستهالكات	2024	2024	2024	2024	2024	2024	2024	2024	2024	2024	2024	2024	24293
لرواتب الجور	2920 0	29200	29200	29200	29200	29200				29200	29200	29200	26280 0
كاليف خرى	1400	1400	1400	1400	1400	1400				1400	1400	1400	12600
كاليف مضانة ائمة	2000 0	22000	26000	28000	34000	40000				60000	80000	80000	39000 0
كاليف رياض أطفال	1500 0	20000	25000	32500	40000	47500				65000	75000	75000	39500 0
كاليف مضانة وميه	9000	9000	12000	18000	30000	45000				75000	81000	90000	36900 0
الإجمالي	8329 1	90291	10229 1	11079 1	14329 1	17179 1	8691	8691	8691	23929 1	27529 1	28429 1	15336 93
(بح فسارة)	(2169 1)	(18891 1)	(14091 1)	(891 1)	2309	13709	(8691 1)	(8691 1)	(8691 1)	40709	55109	58709	62107
لزكاة %2.5	129	129	129	129	129	129	129	129	129	129	129	129	1553
سافي لربح لخسارة	(2182 0)	(19020 1)	(14220 1)	(1020 1)	2180	13580	(8820 1)	(8820 1)	(8820 1)	40580	54980	58580	60554

بيان الدخل الشكلى للسنوات الثالث الاولى

السنة الثالثة	السنة الثانية	نسبة التكاليف الى الإيرادات	السنة الأولى	البند
				الإيرادات المتوقعة
95880 0	789600		564000	حضانة دائمة
94010 0	774200		553000	رياض الأطفال
81396 0	670320		478800	حضانة يومية
27128 60	223412 0		159580 0	الإجمالي
				مصاريف التشغيل
13564 3	111706	5%	80000	استئجار مبنى
41235	33958	1.52%	24293	استهلاكات
46118 6	379800	17%	262800	الرواتب والأجور
21703	17873	0.8%	12600	تكاليف أخرى
65108 6	536189	24%	390000	حضانة دائمة
67821 5	558530	25%	395000	رياض الأطفال
62395 8	513848	23%	369000	حضانة يومية
26130 26	215190 4		153369 3	الإجمالي
99834	82216		62107	ربح (خسارة)
2496	2055		1553	الزكاة (2.5 %)
97338	80161		60554	صافي الربح (الخسارة)

بيان السيولة النقدية للسنة الاولى

البند	محرم	صفر	ربيع أول	ربيع ثاني	جمادى أول	جمادى ثاني	رجب	شعبان	رمضان	شوال	ذو القعدة	ذو الحجة	الإجمالي
الإيرادات المتوقعة													
حضانة دائمة	28000	30800	36400	39200	47600	56000	إجازة	إجازة	إجازة	84000	112000	112000	564000
رياض الأطفال	21000	28000	35000	45500	56000	66500	إجازة	إجازة	إجازة	91000	105000	105000	553000
حضانة يومية	12600	12600	16800	25200	42000	63000	إجازة	إجازة	إجازة	105000	113400	126000	478800
الإجمالي	616000	714000	882000	1099000	1456000	1855000	صفر	صفر	صفر	280000	3304000	3430000	15958000
التكاليف الثابتة													
استئجار مبنى	40000					40000							80000
ديكورات	20000												20000
أجهزة تكييف	37500												37500
سيارات نقل	80000												80000
أسرة للأطفال	3000												3000
ثالجة	2500												2500
ماكرويف	1000												1000
غسالة	2000												2000
لوازم أخرى	7000												7000
الإجمالي	193000					40000							233000
	0					0							0

وقع زيادة الإيرادات في السنة الثانية بنسبة 40 % و السنة الثالثة بنسبة 70% وذلك للخطط التوسعية للمشروع بعد أن يكسب سمعة يده في السوق

ان السيولة النقدية للثلاثة سنوات الأولى

السنة الثالثة	السنة الثانية	السنة الأولى		البند
				الإيرادات المتوقعة
958800	789600		564000	حضانة دائمة
940100	774200		553000	رياض الأطفال
813960	670320		478800	حضانة يومية
271286 0	223412 0		159580 0	الإجمالي
				التكاليف الثابتة
135643	111706	%5	80000	استئجار مبنى
33911	27927	%1.25	20000	ديكورات وترميمات
62396	51385	% 2.3	37500	أجهزة تكييف
135643	111706	%5	80000	سيارات نقل
5154	4245	% 0.19	3000	أسرة للأطفال
4341	3575	% 0.16	2500	ثالجة
1628	1340	% 0.06	1000	ماكرويف
3527	2904	% 0.13	2000	غسالة
11937	9830	% 0.44	7000	لوازم أخرى
394180	324618		233000	الإجمالي
				ت : التشغيل
461186	379800	% 17	262800	الرواتب والأجور
14649	12064	% 0.54	8600	تكاليف أخرى
651086	536189	% 24	390000	حضانة دائمة
678215	558530	%25	395000	رياض الأطفال
623958	513848	% 23	369000	حضانة يومية

242909	200043		144430	الإجمالي
4	1		0	
282327	232504		167730	إجمالي التكاليف
4	9		0	
)11041)90929) 81500	السيولة النقدية
4(((

وقع زيادة الإيرادات في السنة الثانية بنسبة 40 % والسنة الثالثة بنسبة 70% وذلك للخطط التوسعية للمشروع بعد أن يكسب سمعة يده في السوق

نقطة التعادل

م حساب نقطة التعادل للتالئة الءءماء :

1/ نقطة التعادل للءضانة الءائمة = 1456
طفء

2/ نقطة التعادل لرياض الأطفال = 1165 طفء

3/ نقطة التعادل للءضانة الءومفة = 5825 طفء

بيان استخدامات ومصادر الاموال

	مصادر الأموال
1000000	أموال شخصية
	استخدام الأموال
80000	استئجار مبنى
20000	ديكور وترميمات
126000	شراء أجهزة ومعدات
7000	لوازم أخرى
233000	مجموع استخدامات الأموال
767000	الزيادة الصافية في رأس المال المشغل
1000000	

بيان الموازنة الشكلى

الخصوم وحقوق الملكية	الأصول
حقوق الملكية	الأصول الثابتة
راس المال	ديكورات
1000000	20000
	أجهزة تكييف
	37500
	سيارات
	80000
	أسرة للأطفال
	3000
	ثالجة
	2500
	ماكرويف
	1000
	غسالة
	2000
	لوازم أخرى
	7000
	إجمالي الأصول الثابتة
	153000
	استهلاكات
	(24293)
	صافي الأصول الثابتة
	128707
	الأصول المتداولة
	نقدية
	871293
	إجمالي الأصول المتداولة
	871293
إجمالي حقوق الملكية	إجمالي الأصول
1000000	1000000

الخطة التسويقية

1/ حجم الطلب :

يتوفر سوق كافي الن مدينة الرياض حققت أعلى نسبة مواليد في المملكة والنمو السكاني بحسب الإحصائيات المتوفرة

(انظر الملحق رقم :1 صفحة 24)

حيث بلغت نسبة المواليد في الرياض 110

آلف طفل في السنة ونظراً أن موقع المشروع يقع في الدائري الغربي وعدد المشاريع المشابهة في

المنطقة قليلة جدا نتوقع أن يكون حجم الطلب

30 % من عدد المواليد في مدينة الرياض

جدول الطلب :

الخدمة	محرم	صفر	رب يع أو ل	رب يع ثان ي	جماد أول	جماد ثاني	رجب	شعبان	رمضان	شوال	ذ و القعدة	ذو القعدة	الإجمالي
رياض أطفال	30	40	65	80	95	95	إجازة	إجازة	إجازة	130	150	150	790
حضانة دائمة	50	55	70	85	100	100	إجازة	إجازة	إجازة	150	200	200	975
حضانة يوم ية	90	90	180	300	450	450	إجازة	إجازة	إجازة	750	810	900	3420

أسعار المنافسين :

1 / روضة البشائر : تستقبل الأطفال من سن 3 سنوات , برسوم تسجيل 1600 ريال للترم

2 / روضة القادة : رياض أطفال فقط , برسوم تسجيل 2000 ريال للترم

2 / تحديد السعر يقدم المشروع 3 خدمات :

1 - حضانة دائمة 0 - 3 سنوات - 560 ريال / سعة دم / شهر / 2

٤. رباص الصعا 4 - ٥ سواٲ = ٧٧٧ ربا / سهر
3. حضاٲة باومبة = 140 لابر / باوم

/3

أأابا الأرباب اعلان , أأابا اعلان
أأابا و باأابا با

(بروشورا با الأابا العامة) مالبا الأابا , أأابا عامة , أابعا , مشاغل , أسواق أأابا =
50 ربا

ساأل باا بأابا الأابا والسااا 150 ربا
أابا " المربعا الصابرا " بأأابا 200 ربا

ما باأابا الأابا الأأابا :-
رسااالأأابا , والأأابا , أابا الأابا , صور عن الأابا ,
مابا الأابا

/ المخاطر المحتملة :

/ المنافسة :

زال السوق يفتقر إلى العرض فيما يخص الحضانة وأما رياض الأطفال فالعروض المتوافرة التلبي الاحتياج المتفاقم المتزايد

صوفا انه قد الزم هذا الاحتياج بحث عن الجودة والتميز وهو أمر ضروري ومطلب فيما يخص هكذا خدمات . هناك نوعين من المنافسة في هذا المشروع : منافسه مباشره (الجهات ذات الاختصاص والخدمة نفسها) بالإضافة إلى منافسه غير مباشره كمن أن نحصرها في عدة نقاط من أهمها
الاستخدام , سكن الزوجين بالقرب من الأهل أو مع الأهل , وجود من يهتم بالطفل بالمنزل كشخص كبير بالسن أو عاطل عن العمل (.

يتم التغلب عليها عن طريق : : تحسين مستمر للخدمات , تخفيض رسوم التسجيل مع عمل خصومات , زيارة الحضانة المنافسة معرفة نقاط الضعف وتقويتها والحفاظ على نقاط القوة وتنميتها.

/ تأخير السداد :

يتم التقليل من هذا الخطر من خلال ما يلي :

تذكير – استخدام سياسة السداد المبكر – وضع خصم خاص للسداد المبكر 10%+ دفعه واحد أكثر من شهر مقدمة .

/ حالت صحية طارئة :

يتم الحد منها من خلال ما يلي :

شف الطفل منذ قدومه من قبل مستوصف تم التعاقد معه مسبقاً ومعرفة ما إذا كان يشتكي من راض، ام لا، توفير الادوية الضرورية في الحضانة (مثل خافض الحرارة

الخطة التنظيمية

مشروع : حضانة ورياض أطفال

مع الحضانة: ربحانة

ع المنشأة:

ي منشأه صغيره ذات مسؤوليه محدوده...

جاياتها:

مثل اليجابيات في مقدار ما يحققه المشروع من ربحيه ومكانه معنويه تتمثل في:

ازيادة عدد الأطفال وبالتالي زيادة الربح والدخل.

ازيادة في عدد الأصول الغير ملموسة المتمثلة في الشهرة.

لبياتها:

تتمثل بالمخاطر التي قد تتعرض لها مثل: 1\طول معدل دوران راس المال 2\ازيادة المصروفات إلى حد كبير
3\التأخر في دفع رسوم الأطفال.

4\عدم ارتفاع الربحية وخاصة في السنوات الأولى للحضانة انخفاض عدد الأطفال.

الهيكل التنظيمي

المؤهلات المطلوبة	مواصفاتها	الوظيفة
<p>- بكالوريوس إدارة أعمال - تجيد التعامل مع الحاسب الآلي</p> <p>- تجيد مهارات الاتصال والعلاقات العامة</p> <p>- تجيد اللغة الإنجليزية تحدثاً وكتابة .</p>	<p>- إدارة المشروع من خلال التأكد من القوائم المالية واتخاذ القرارات على ضوءها - ممثلة للحضانة في الحملات العالمية وعند التسجيل</p>	مديرة
<p>بكالوريوس تسويق أو دبلوم لديها خبرة في مجال التسويق التقل عن 6 أشهر</p> <p>تجيد التعامل مع الحاسب الآلي</p>	<p>إعداد الخطة التسويقية ودراسة السوق المستهدف ومنها تحدد</p> <p>الأسعار. تحدد أساليب الإعلان الوارد ذكرها في الخطة التسويقية</p>	مديرة التسويق
<p>بكالوريوس محاسبة أو دبلوم</p> <p>تجيد التعامل مع الحاسب الآلي وكذلك البرامج المحاسبية لديها القدرة على إعداد القوائم المالية</p>	<p>إعداد القوائم المالية تحديد مصادر واستخدامات الأموال صرف ومعالجة الرواتب والحوافز</p>	مديرة المالية
<p>بكالوريوس إدارة موارد بشرية أو دبلوم أو بكالوريوس إدارة أعمال تجيد التعامل مع الحاسب الآلي</p>	<p>استقطاب الكوادر الجيدة للعمل داخل الحضانة راف على الموظفين وعلى وقت حضورهم وانصرافهم تقييم أداء الموظفين وإقامة دورات تطويرية للمعلمات</p>	مديرة الموارد البشرية
<p>بكالوريوس رياض أطفال لديها خبرة في نفس المجال</p>	<p>تعليم وتدريب واشراف على الأطفال داخل الفصول</p> <p>مسئولة عن المسابقات والرحالت والحفالت التي تقيمها الحضانة</p> <p>شبه اسبوعي</p>	مربية-مربية فصل
<p>اليوجد</p>	<p>الاهتمام بنظافة الحضانة بشكل عام وبالأطفال بشكل خاص</p> <p>توصيل الأطفال من وإلى الحضانة برفقة السائق</p>	عاملة

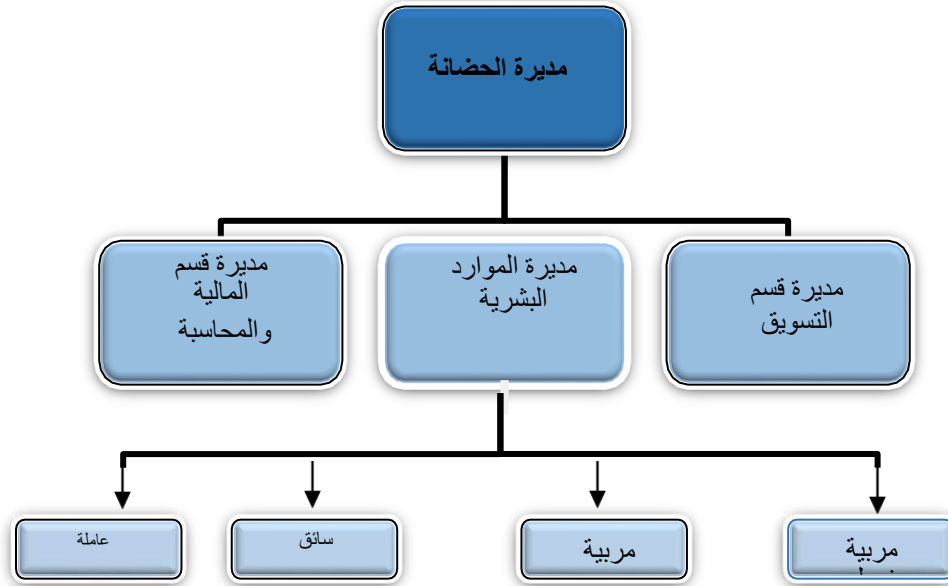
سائق

توصيل الأطفال من وإلى
الحضانة

رخصة , أو إقامة لالجانب

قضاء حاجيات الحضانة
الطارئة

الخريطة التنظيمية



هيكل الرواتب و الحوافز:

الموظف	الراتب الأساسي	التأمين	العالوة	بدل النقل	بدل سكن	إجمالي الراتب
مديرة	2500	750	625	625	500	5000
مديرة قسم	1400	420	350	350	280	2800
مربية فصل	1250	375	312.5	312.5	250	2500

200 0	2 0 0	250	250	3 0 0	100 0	مرب ية
750						سائق
800						عام لة

لا
ي
و
ج
د

الموقع:

للموقع ايجابيات وسلبيات تتلخص:

اليجابيات:

1\قله وجود الحضانات في هذا الموقع مما يساعد على تسجيل اكبر عدد من الأطفال.

2\ارخص الماكن المؤجرة وذلك اذا كان المراد استئجار مبنى للحضانة

3\اغلب الذين يسكنون المنطقة من العمالت الذين يحتاجون ان يضعوا أبنائهم في حضانة

من سلبيات الموقع:

نظراً لضعف الدخل نوعاً ما قد يكون هناك تأخر في السداد

مكونات المشروع :

يتكون المشروع من التالي: -صالة فسيحة ال تقل مساحتها عن 200 متر مربع , جيدة التكييف , أرضياتها من الفينيل أو الخشب وذلك لدواعي طبيبه بحتة في مثل هذا السن.. -غرفة نوم مكيفه , ذات إضاءة معتمه نوعاً ما.. تحتوي على 7 اسرة دورين -دورات مياه تتناسب تجهيزاتها مع أعمار الأطفال واحتياجاتهم

-غرفة تحتوي على خزائن ودواليب متخصصة لمستلزمات الأطفال الخاصة بكل طفل منهم والتي عادة ما يحضرها الأهل معهم.

-غرفة خاصة الاستقبال أهل الأطفال والاجراءات الادارية وكافة متعلقات الادارة

-غرفة خاصه بالعامالت تخصص لفترات استراحتهن وتبديل ملابسه.

مطبخ مجهز بكامل احتياجات الدار.

الملاحق

ملحق رقم 1 : إحصائية نسبة المواليد في السعودية

كشفت إحصائية حديثة صادرة عن وزارة الاقتصاد والتخطيط في السعودية, عن وصول عدد المواليد الجدد في البلاد الى 55.5 طفل كل ساعة, نسبة الذكور منهم 52 في المائة, بمعدل 1.08 طفل كل دقيقة و486 ألف مولود سنويا. وأوضحت الإحصائية أن منطقة الرياض احتلت المركز الأول بين المناطق السعودية في عدد المواليد, إذ يولد 110 ألف طفل في السنة, بمعدل 12.6 طفل كل ساعة, تليها مكة المكرمة بنحو 105.3 ألف طفل في السنة, أي 12 مولودا كل ساعة, من جهة أخرى, أشارت دراسة حديثة للهيئة العليا لتطوير مدينة الرياض إلى ارتفاع عدد سكان العاصمة السعودية بمعدل 2.95 في المائة خلال الأعوام العشرة الأخيرة, بحيث سيتجاوز عدد السكان في عام 2013 الـ 8.2 مليون نسمة, عدد السعوديين فيهم نحو 6.6 مليون نسمة وغير السعوديين 1.6 مليون نسمة, بنسبة نمو سنوي تبلغ 3.44 في المائة. وبينت الدراسة انه من المحتمل إن يرتفع عدد سكان الرياض بعد 18 عاما الى 10.4 مليون نسمة, عدد السعوديين فيهم 8.7 مليون نسمة, بنمو سنوي يبلغ 0.32 في المائة, في حين سيبلغ عدد الأجانب 1.4 مليون نسمة, مسجلة تراجعا لعدد الأجانب بنسبة 0.18 في المائة.

ملحق رقم 2 : البيانات المالية
للمشروع

تكاليف المشروع

1 التكاليف الثابتة

المنشآت والمباني	
80000	استئجار مبنى 1600 متر مربع
20000	ديكورات وإعادة ترميم
100000	الإجمالي

الآلات والمعدات والجهزة والأثاث			
إجمالي القيمة	قيمة الوحدة	العدد	البند
37500	2500	15	اجهزة تكييف
80000	40000	2	سيارات نقل
3000	150	20	اسرة لاطفال
2500	2500	1	ثالجة
1000	1000	1	ماكر ويف
2000	2000	1	غسالة
7000			اثاث ولوازم أخرى
133000			الإجمالي

$$\text{إجمالي التكاليف الثابتة} = 133000 + 100000 = 233000$$

2/ تكاليف التشغيل

الرواتب والأجور				
إجمالي الرواتب السنوية	إجمالي الراتب الشهري	الراتب الشهري	العدد	الوظيفة
60000	5000	5000	1	مديرة
90000	7500	2500	3	مربية فصل
72000	6000	2000	3	مربية
9600	800	800	1	عاملة
18000	1500	750	2	سائق
100800	8400	2800	3	مديرة قسم (تسويق / موارد بشرية / ماليه)
350400	29200			الإجمالي

تكاليف أخرى		
البند	التكلفة الشهرية	التكلفة السنوية

٢٠٠٠	٢٠٠٠	حساب سويين
6000	500	المياه والكهرباء
3600	300	الهاتف
3600	300	وقود
1200	100	أخرى
16800	1400	الإجمالي

3 / تكاليف الخدمات :

1/ حضانة دائمة (0 – 3 سنوات)

150	رسوم رعاية صحية
150	رسوم توصيل من وإلى المنزل
100	رسوم مأكّل ومشرب
400	إجمالي التكلفة

2/ رياض الأطفال (4 – 6 سنوات)

150	رسوم رعاية صحية
150	رسوم توصيل من وإلى المنزل
200	رسوم مأكّل ومشرب
500	إجمالي التكلفة

3/ حضانة يومية :

100 ريال

إجمالي تكاليف الخدمات = 100 + 500 + 400 = 1000

إجمالي تكاليف التشغيل = 1000 + 16800 + 350400 = 368200

التكاليف الكلية = 368200 + 233000 = 501200

الإيرادات المتوقعة

الإيراد السنوي	الإيراد الشهري	الكمية الشهرية	سعر الخدمة	حجم الخدمة	نوع الخدمة
1680000	140000	250	560	200	حضانة دائمة
1512000	126000	900	140	30	حضانة اليوم
1680000	140000	200	700	150	رياض الأطفال
4956000	413000				الإجمالي

تم حساب السعر بناء على 40 % من التكلفة

حجم الخدمة يمثل أقصى ما يتحمله

لحق رقم 3 : نقطة التعادل

لا / حساب نسبة إيراد كل خدمة من إجمالي الإيرادات

متوقّعه : حضانة دائمة = 1680000 / 4956000 = 34

9 حضانة يومية = 1512000 / 4956000 = 31 %

رياض الأطفال = 1680000 / 4956000 = 34 %

ثانيا / تخصيص التكاليف الثابتة

على حد خدمه . حصانه دائمه =

$$79200 = \% 34 * 233000$$

* 233000 = حضانه يومية

$$72230 = \% 31$$

رياض الأطفال 79200 = \% 34 * 233000
حساب

نقطة

التعادل:

$$P - Vc$$

$$= Fc /$$

Q

أ / حضانه دائمة :

$$/ 560 - 400$$

$$Q = 79200$$

$$= 49$$

$$Fc + Vc (Q) = P . Q$$

$$79200 + 400 (49) = 560 * 49$$

$$277200 = 277200$$

ب / رياض الاطفال: 500 -

$$Q = 79200 / 70$$

$$= 39$$

$$Fc + Vc$$

$$(Q) = P . Q 79200$$

$$+ 500 (39) = 700 *$$

$$396$$

$$277200 = 277200$$

/ حضانة يومية : -100

$$Q = 72230 / 14$$

$$= 1806$$

$$F_c + V_c$$

$$(Q) = P \cdot Q \ 72230 +$$

$$100 (1806) = 140$$

$$*1806$$

$$252840 = 252840$$

لحق رقم 4 : قسط الإهلاك

ستخدام طريقة القسط الثابت قسط الإهلاك

: القيمة / العمر الافتراضي 1 / ديكرات

$$4000 = 5 / 20000 :$$

$$7500 = 5 / 37500 = \text{أجهزة تكييف} / 2$$

$$8000 = 10 / 80000 = \text{سيارات النقل} / 3$$

$$2993 = 7 / 2500 = \text{أسرة للأطفال} / 4$$

$$500 = 5 / 2500 = \text{ثالجة} / 5$$

$$200 = 5 / 1000 = \text{ماكرويف} / 6$$

$$400 = 5 / 2000 = \text{غسالة} / 7$$

$$700 = 10 / 7000 = \text{لوازم أخرى} / 10$$

$$2429 = \text{إجمالي الاستهلاكات}$$